



## BPS 5300

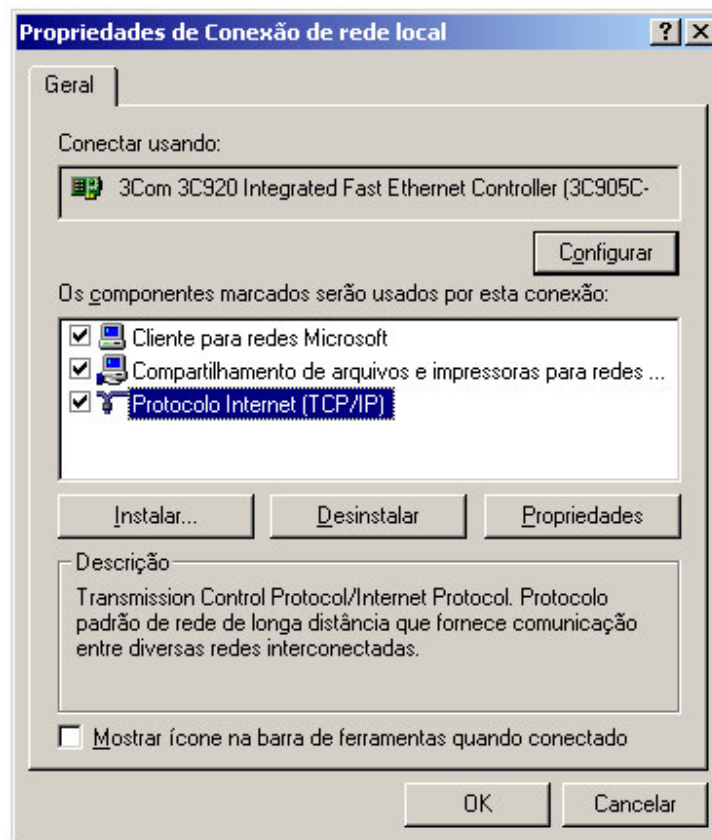
Configurando o computador para acessar as configurações do equipamento:

Você deverá deixar o seu computador conectado na porta LAN do seu BPS e o mesmo deverá oferecer o IP automaticamente.

Para realizar a configuração para que o computador ofereça o IP automaticamente, siga os passos abaixo:

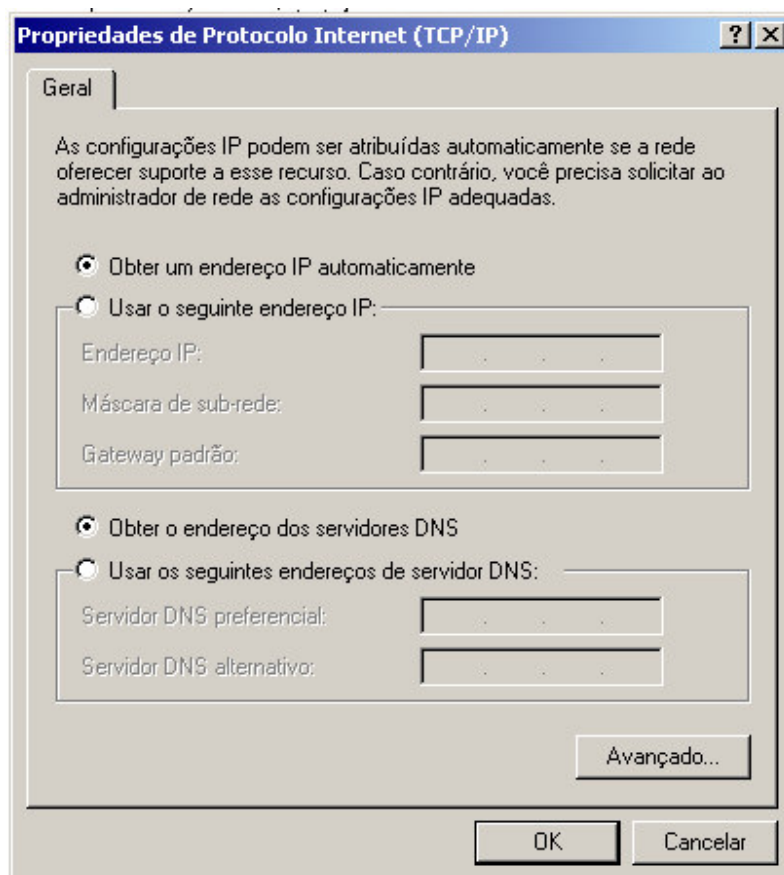
- Clique em Iniciar -> Configurações -> Painel de Controle;
- Abra a pasta Conexões dial-up e de rede;
- Clique com o segundo botão do mouse (geralmente o da direita) em Conexão de rede local e logo após clique com o primeiro botão (geralmente o da esquerda) em propriedades;

Aparecerá a seguinte tela:





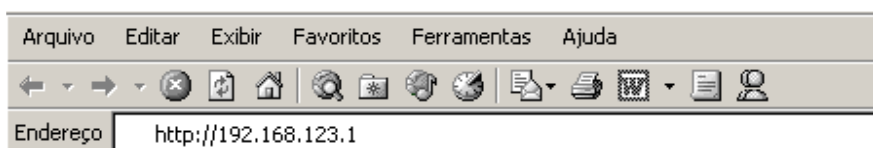
Clique em cima de Protocolo Internet (TCP/IP) e logo após em Propriedades e sinalize as opções Obter um endereço IP automaticamente e Obter o endereço dos servidores DNS, conforme a figura abaixo:



Acessando o equipamento e configurando-o:

Para acessar as configurações do equipamento, digite 192.168.123.1 no internet explorer, conforme a figura abaixo:



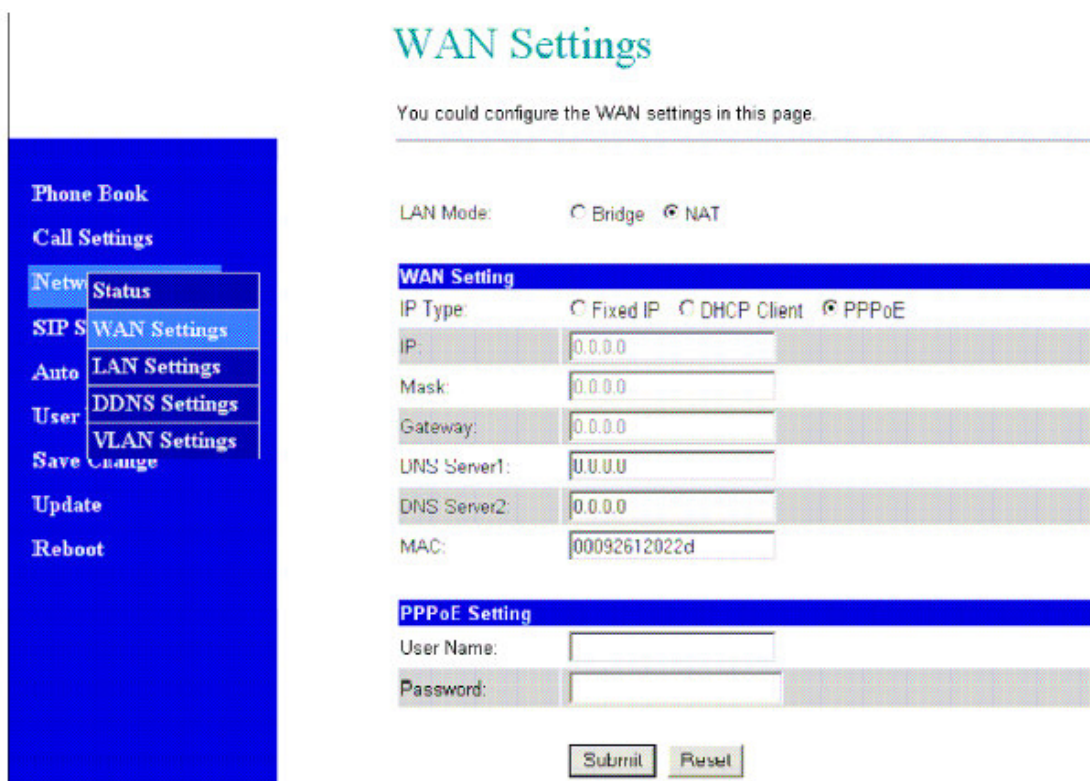


Ao acessar, aparecerá a seguinte tela:



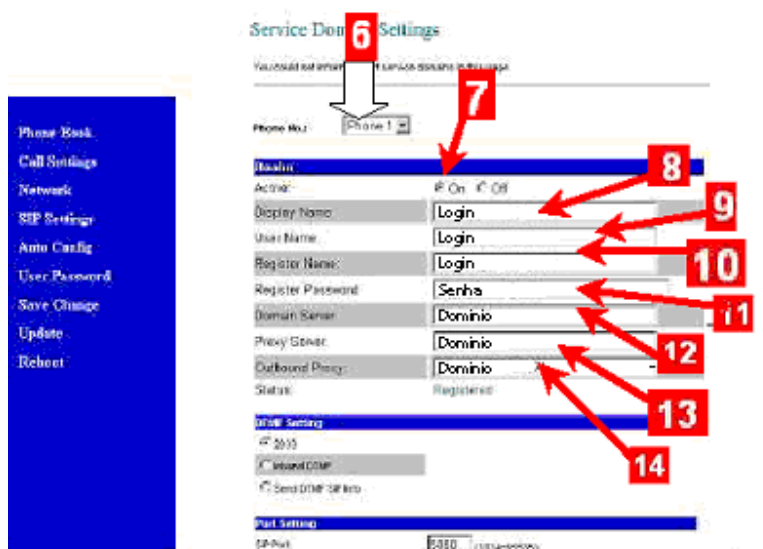
User: root  
Senha: test

Clicando em Network, acesse o menu WAN Settings para configurar os padrões de internet.





Clique em SIP Settings e logo após em Service Domain para configurar a linha dele.  
**OBS: Na opção 6, você poderá alterar para configurar a linha 2 (para o BPS 5200 e 5300);**



6- Deixe em **PHONE 1**.

7- Para iniciar a configuração manualmente, na tela “SERVICE DOMAIN” na janela “REALM” clique em ON na opção “ACTIVE”.

8-No campo “**Display Name**” digite o seu LOGIN ou seu nome

9-No campo “**User Name**” digite o seu LOGIN

10-No campo “**Register Name**” digite o seu LOGIN

11-No campo “**Register Password**” digite a sua SENHA

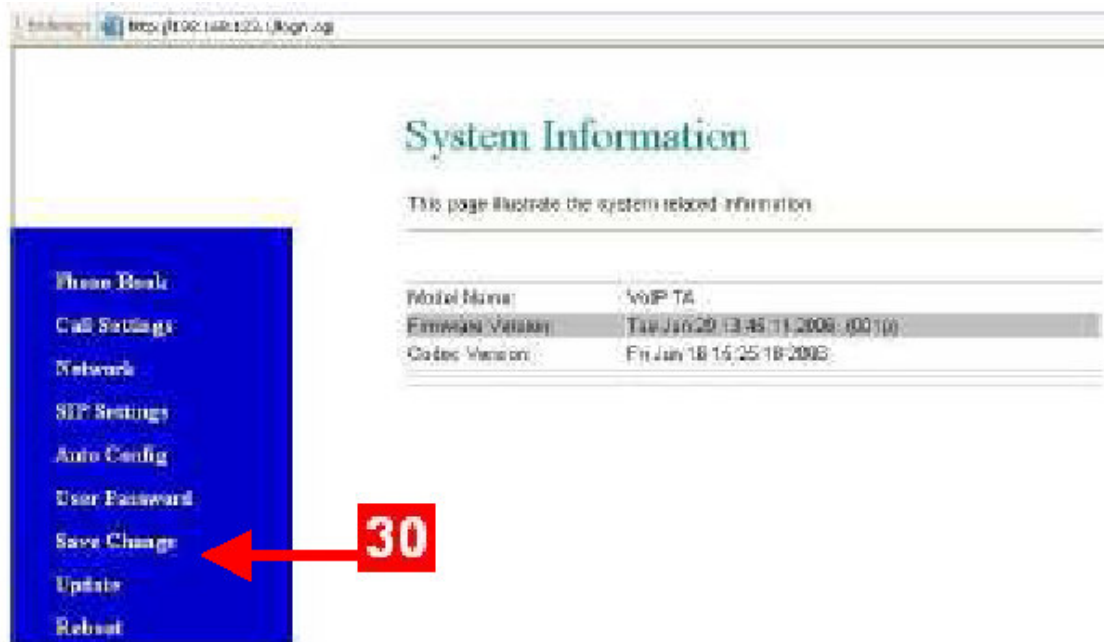
12-No campo “**Domain Server**” digite **sip.voipdobrasil.com.br**

13-No campo “**Proxy Server**” Servidor **sip.voipdobrasil.com.br**

14- No campo “**Outbound Proxy**” digite **sip.voipdobrasil.com.br**



28- Clique em **Submit**.



30- Clicar em SAVE CHANGE

31- Aparecendo a tela "SAVE CHANGES", clicar em "SAVE"

