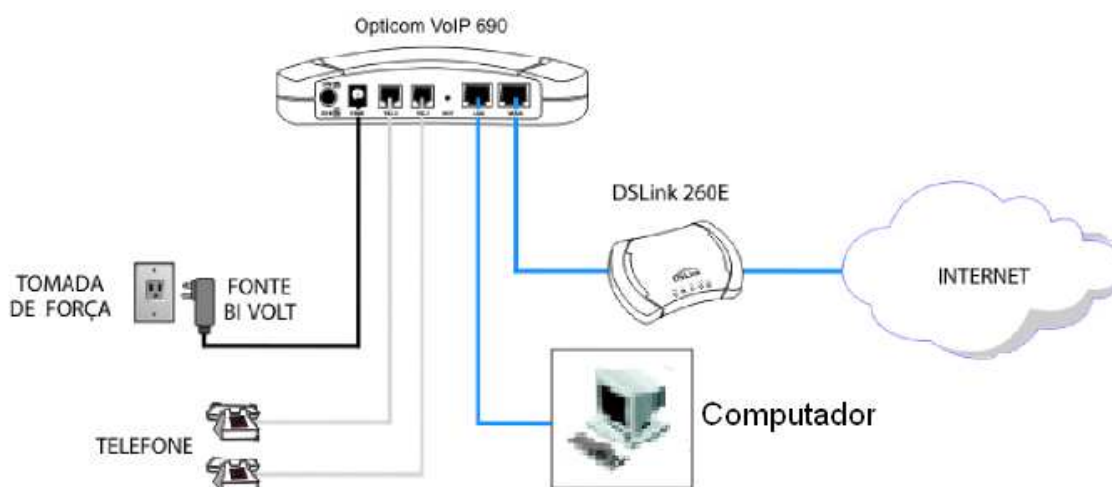




## Opticom 690

Segue abaixo, um padrão de como o ATA deve ser conectado fisicamente para que a configuração seja realizada com sucesso:



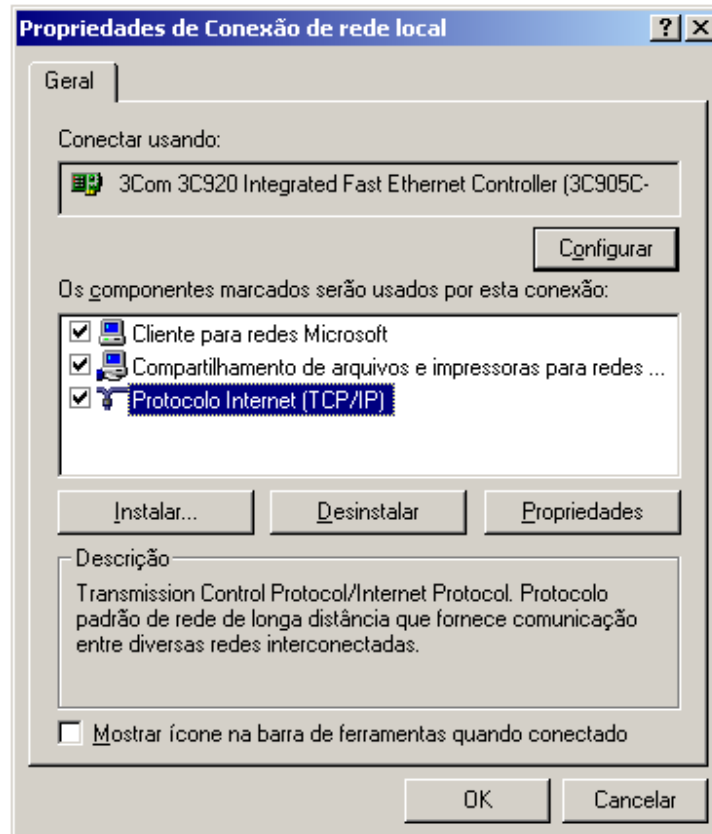
Para acessar as configurações do ATA Opticom 690 via WEB, siga os seguintes passos:

- 1) Ligue o Opticom 690 conforme mencionado acima.
  - 2) Conecte o seu computador a porta LAN do ATA.
  - 3) Configure o computador para receber IP automaticamente.
- Clique em Iniciar -> Configurações -> Painel de Controle;
  - Abra a pasta Conexões dial-up e de rede;
  - Clique com o segundo botão do mouse (geralmente o da direita) em Conexão de rede local e logo após clique com o primeiro botão (geralmente o da esquerda) em propriedades;



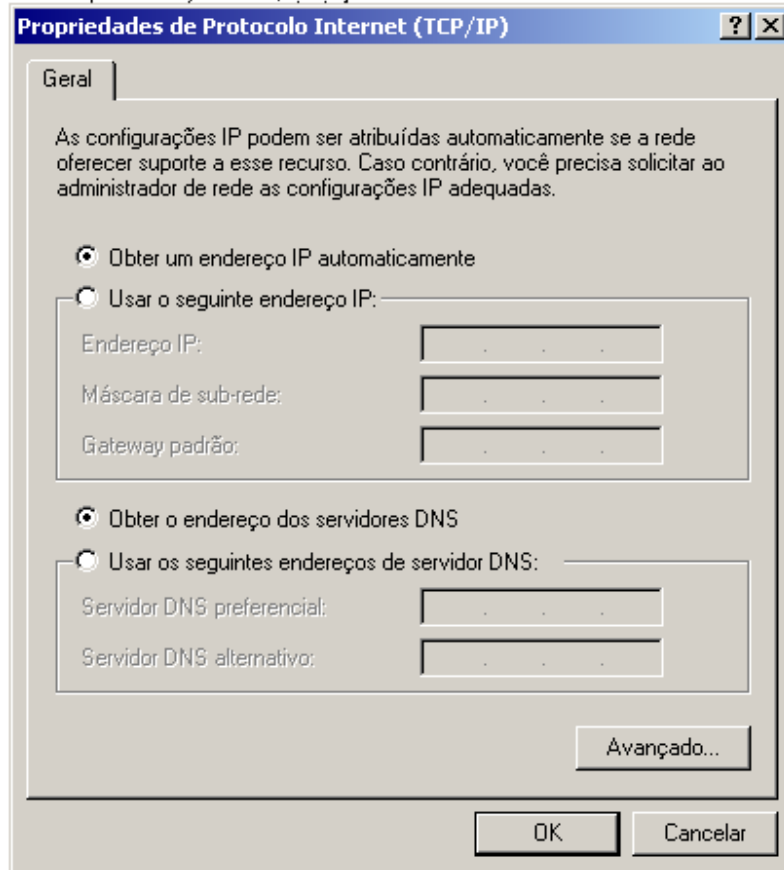


Aparecerá a seguinte tela:



Clique em cima de Protocolo Internet (TCP/IP) e logo após em Propriedades e sinalize as opções Obter um endereço IP automaticamente e Obter o endereço dos servidores DNS, conforme a figura abaixo:

---



4) Usando o computador, execute o seu navegador e digite <http://192.168.10.1> e pressione ENTER.



5) Digite “**admin**” como nome de usuário e “**admin**” como senha e clique no botão “**OK**”.

---



Ao acessar a configuração, aparecerá a seguinte tela:

**Opticom** COMMUNICATIONS  
**VoIP 690**

Internet Port > **DHCP Configuration**

**DHCP Configuration**

Protocol:

Host Name:

Domain Name:

Use Static DNS. (Primary DNS can't be empty)

Primary:  .  .  .

Secondary:  .  .  .

**Advanced**

- Internet Port
- Local Port
- Access Control List
- Content Filtering
- Dynamic DNS
- Firewall
- Static Routes
- UPnP
- Virtual Server
- VoIP Setup**
- Provisioning Setup
- SIP Setup
- Line 1 Setting
- Line 2 Setting
- RTP / Codec Setup
- Telephone Setup
- Operational Setup
- Show Profile
- VoIP Status

Nesta área, você poderá configurar o seu padrão de internet (WAN), alterando se for necessário o campo Protocol e preenchendo os campos necessários da sua rede.



## Configurando o usuário Vono:

Clique em “Line 1 Setting” e altere os campos abaixo:

**Opticom**  
VoIP 690

VoIP Setup > Line 1 Setting

**Line 1 Configuration**

Line Enable:

UID (@Domain Name):  @

Password:

Display Name:

Login ID:

Primary Proxy Server:  Port:

Secondary Proxy Server:  Port:

Registrar Server:  Port:

Outbound Proxy Server:  Port:

Register Expiry Time:  seconds

NAT Keep-Alive Method:

SIP Proxy-Require:

User Preferred Audio Codec:

RTP Base Port:

Use STUN for NAT Mapping

Support VIA rport

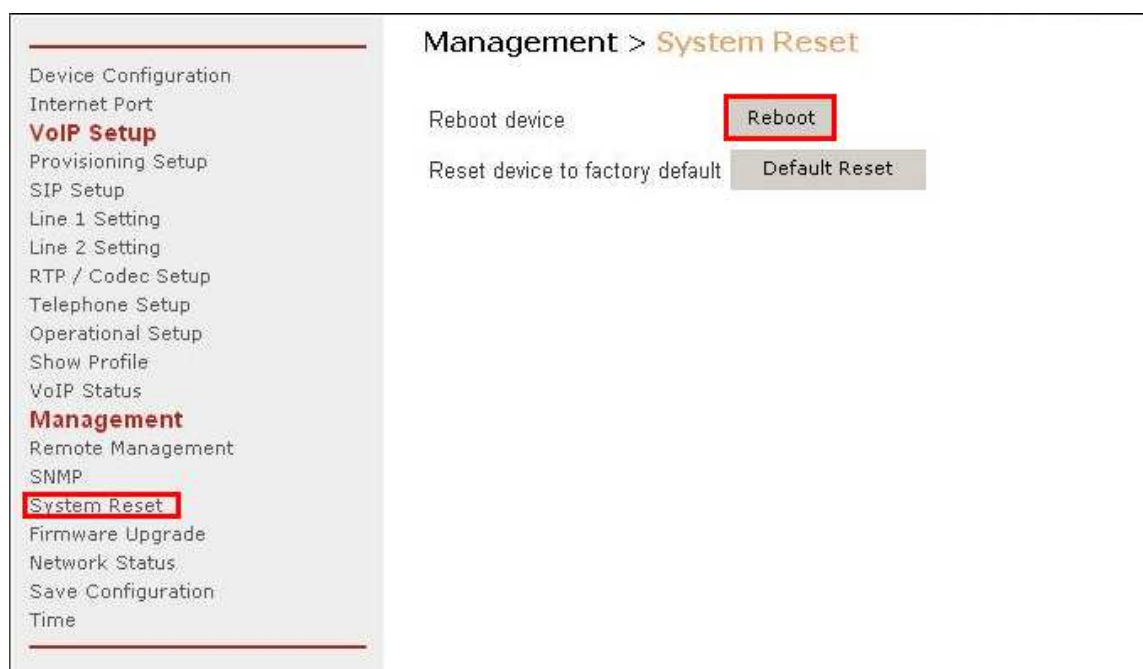
Use DNS SRV

Note: Please go to "System Reset" page to reboot device when you finish all VoIP configurations.

Clique no botão “Save” para salvar as alterações e reinicie o dispositivo para que as alterações tenham efeito.



Para reiniciar o dispositivo, clique em “System Reset” e logo após em “Reboot”, conforme a figura abaixo:



Pronto o seu ATA está configurado e pronto para ser utilizado. Caso permaneçam dúvidas, sugerimos que você entre em contato com o fabricante do equipamento.